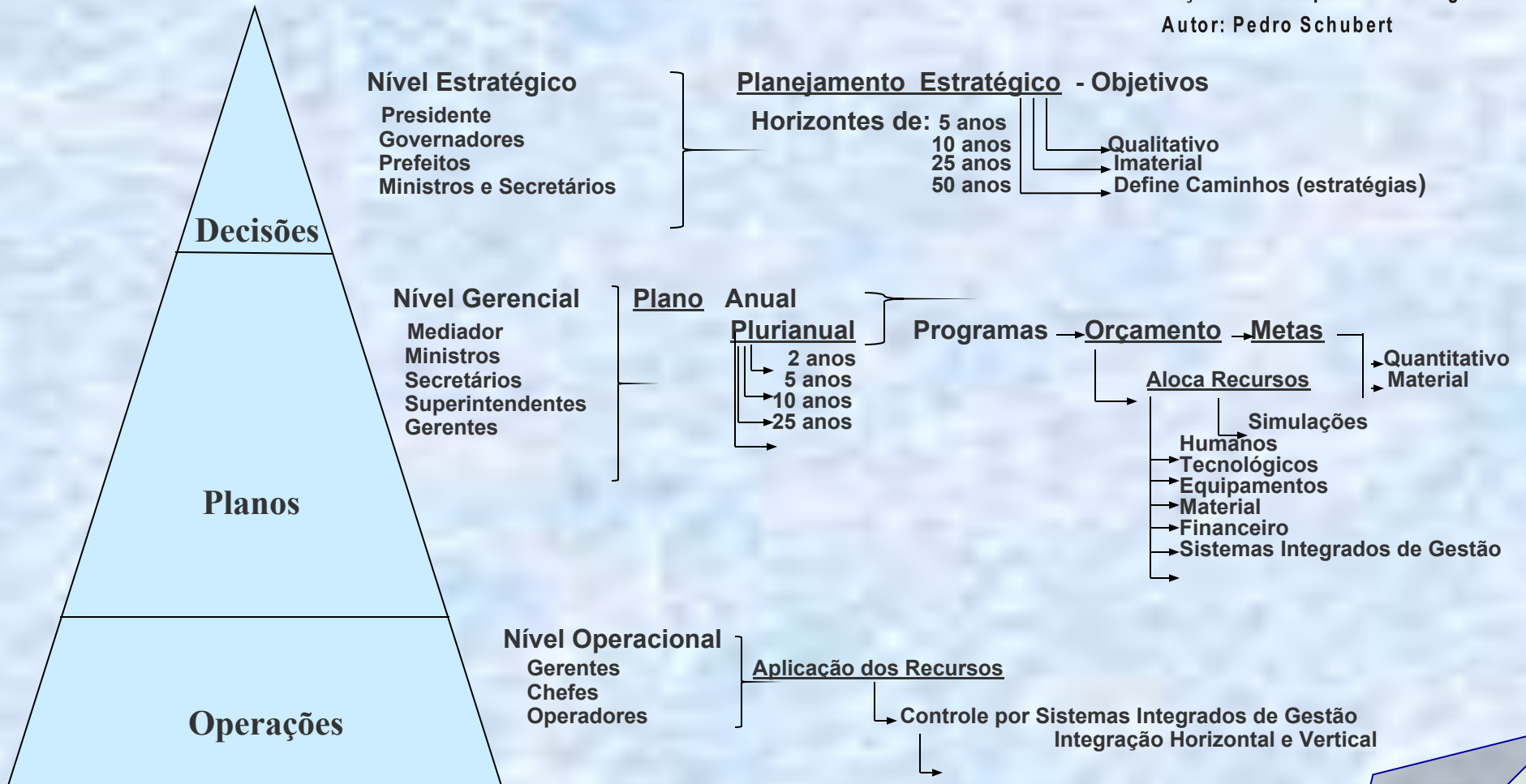


Os Diferentes Níveis de Administração (.) (1)

Do livro "Orçamento Empresarial Integrado"

Autor: Pedro Schubert



(.) Proposto por Talcott Parsons

•Sugestions for a Sociological Approach to the Theory of Organizations – 1956

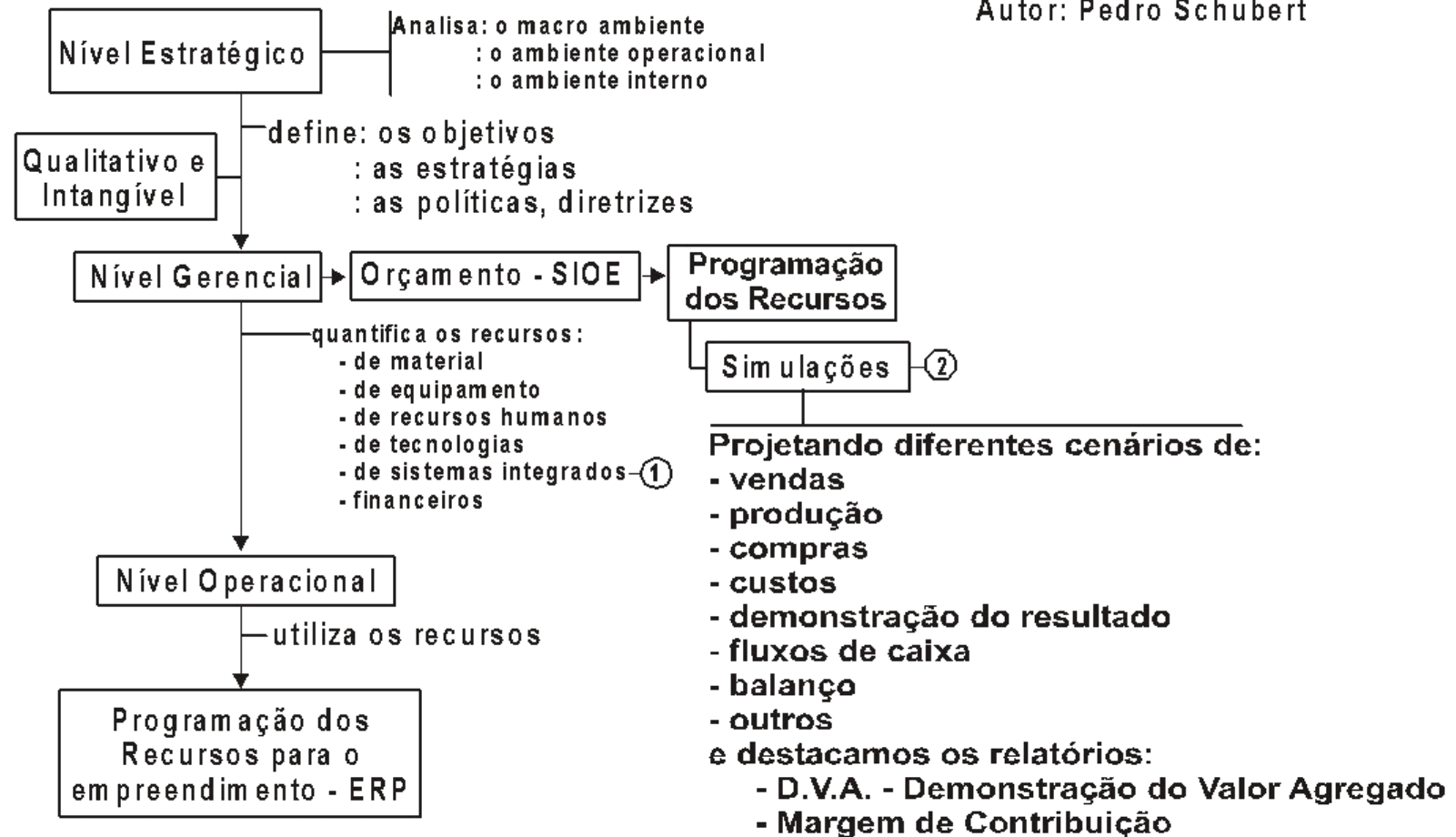
•Some Ingredients of a General Theory of Formal Organization – 1960

(1) Teoria Estruturalista – Ênfase: na estrutura, nas pessoas e no ambiente.

POSIÇÃO ESQUEMÁTICA DO PLANEJAMENTO ESTRATÉGICO NAS EMPRESAS

Do livro "Orçamento Empresarial Integrado"

Autor: Pedro Schubert



① Sistemas Integrados
uma exclusividade da BMA Informática

② A gestão da empresa
é realizada pelo orçamento

ERP - Enterprise Resource Planning

PLANEJAMENTO ESTRATÉGICO (intangível e qualitativo)

ÍNDICE DUPONT

Variáveis

- ◆ econômicas
- ◆ tecnológicas
- ◆ sociais
- ◆ demográficas
- ◆ culturais
- ◆ políticas
- ◆ legais
- ◆ ecológicas

- ◆ consumidores
- ◆ distribuidores
- ◆ fornecedores
- ◆ mercado financeiro
- ◆ mídia
- ◆ sindicatos
- ◆ associações de classe
- ◆ comunidade
- ◆ governos (como consumidor)

- ◆ Público relevante interno
 - ↳ recursos humanos
 - ↳ acionistas

- ◆ Oferta expandida de uma organização
 - ↳ produtos
 - ↳ promoção
 - ↳ preço
 - ↳ distribuição
 - ↳ serviços
 - ↳ atmosfera
 - ↳ sindicatos
 - ↳ imagem

• Ambiente Total

composto dos:

•• Macro Ambiente

•• Ambiente Operacional

•• Ambiente Interno

- ◆ cx e bancos
- ◆ contas à receber
- ◆ estoque
- ◆ imobilizado operacional

- ◆ matéria prima
- ◆ mão-de-obra
- ◆ depreciação
- ◆ manutenção
- ◆ despesas adm.

- 1- receita bruta anual
- 2- deduções
- 3=1-2 receita líquida anual
- 4- custo da mercadoria vendida
- 5=3-4 margem bruta
- 6- despesas operacionais
 - despesas com pessoal
 - despesas administrativas
 - despesas com vendas
 - depreciação
 - despesas financeiras
- 7=5-6 lucro líquido anual

receita bruta anual - deduções

= receita líquida anual

= ativo operacional

lucro líquido anual ÷ receita líquida anual

Do livro "Orçamento Empresarial Integrado" Autor: Pedro Schubert

= índice de rotação

(multiplicar) x

x 100 = % RSAO

(multiplicar) x

= índice de lucratividade

RSAO = Retorno Sobre o Ativo Operacional